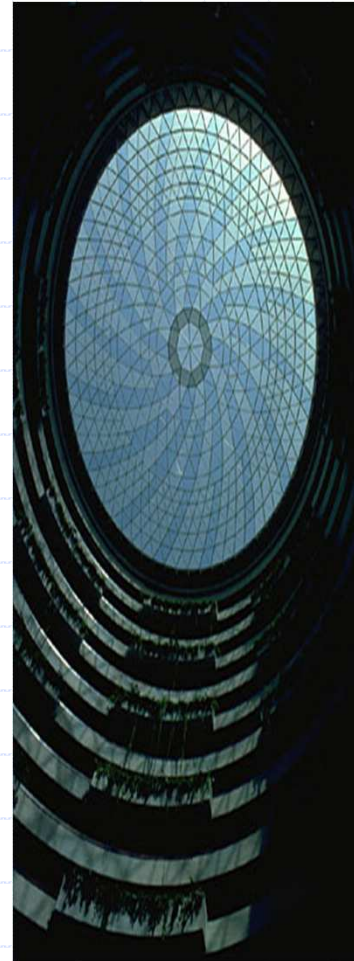


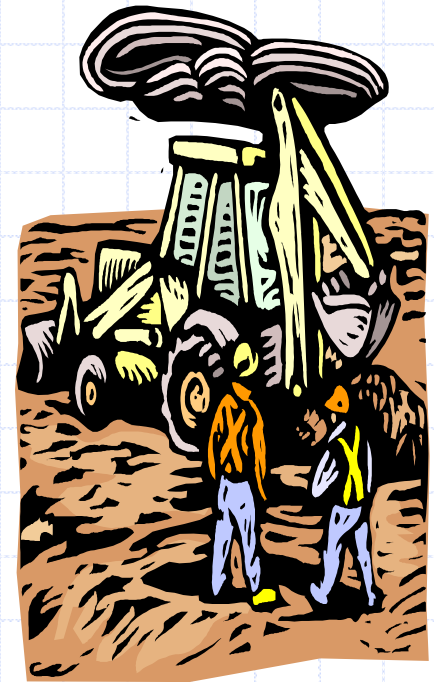
TEORIA DE SISTEMAS

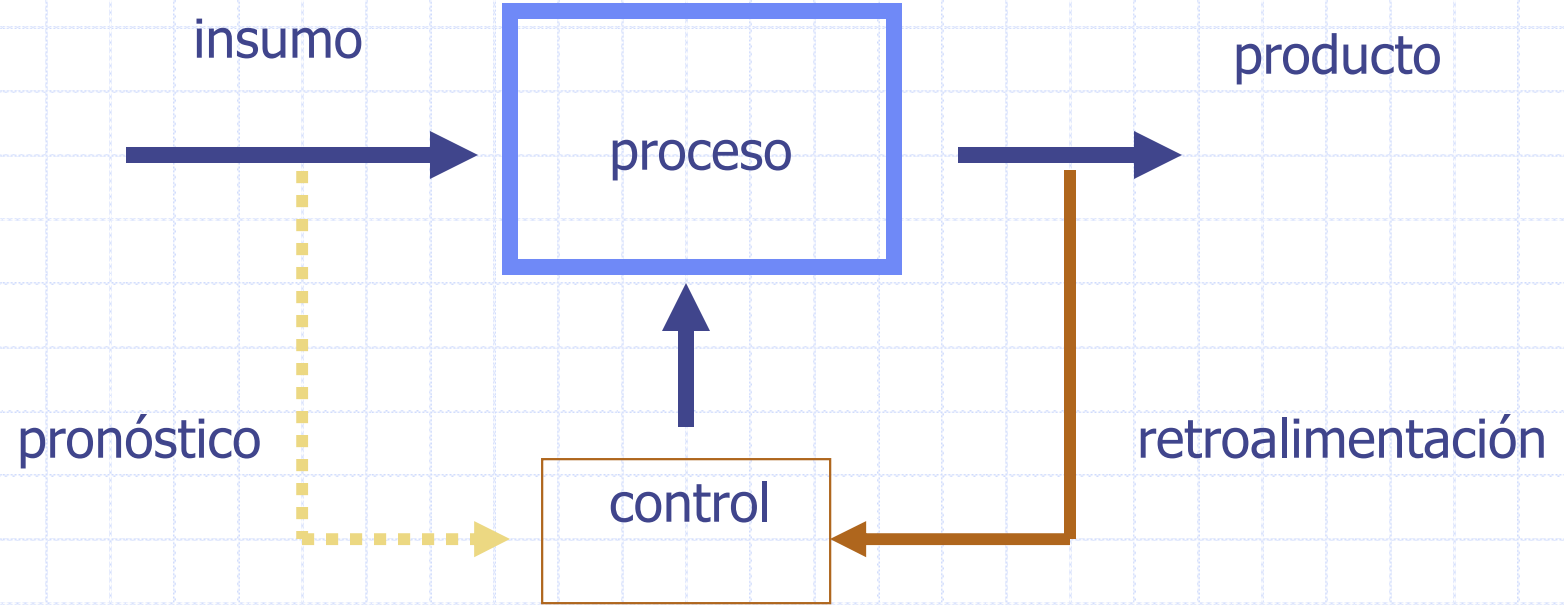


Un sistema es alguna cosa o ente que recibe algo, lo procesa y produce algo



Un sistema es un conjunto de objetos y / o seres vivientes relacionados de antemano, para procesar algo que denominaremos insumo y convertirlo en el producto definido por el objetivo del sistema y que puede o no tener un dispositivo de control que permita mantener su funcionamiento dentro de los límites establecidos





Algunos ejemplos

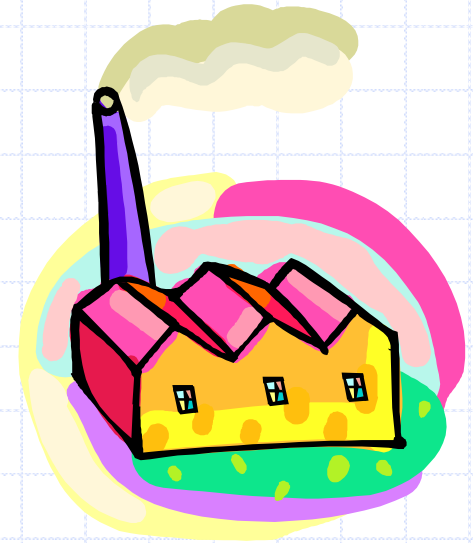
Una lavadora de ropa



Una fábrica

Un Banco

La Biblioteca



CONCEPTOS GENERALES DE SISTEMAS

objetos relacionados

insumo

objetivo del sistema

ruído

límites del sistema

ambiente



dispositivo de control

retroalimentación

sub sistema

pronóstico

estabilidad

CLASIFICACION DE LOS SISTEMAS

Abiertos y cerrados

Físicos y los abstractos

Naturales y los elaborados

De hombres y máquinas

De producción



LOS SISTEMAS DE PRODUCCION

1. Sistemas Modelo.

Sistema producción continua.

Sistema producción intermitente

Sistema producción modular

Sistema producción por proyectos

2. Sistemas Primarios de Producción

Sistema agrícola

Sistema de extracción

LOS SISTEMAS DE PRODUCCION

3. Sistemas Secundarios de Producción

Sistema de transformación

Sistema de artesanías

4. Sistemas Terciario

Sistema producción de servicios

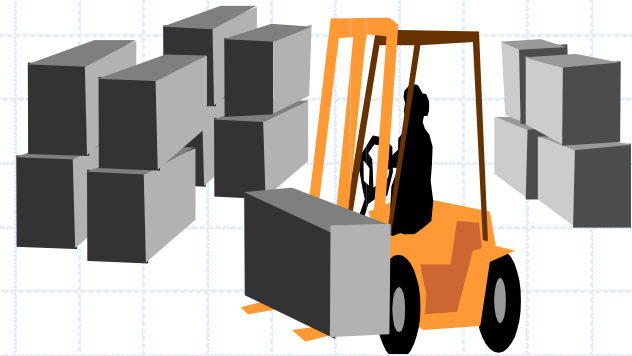
SISTEMA PRODUCCION CONTINUA.

Las instalaciones se adaptan a ciertos itinerarios y flujos de operación, que siguen una escala no afectada por interrupciones.



SISTEMA PRODUCCION INTERMITENTE.

Se caracteriza por el sistema productivo de lotes de fabricación. En estos casos, se trabaja con un lote determinado de productos que se limita a un nivel de producción, seguido por otro lote de un producto diferente.



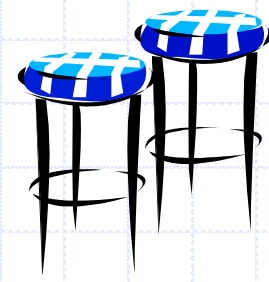
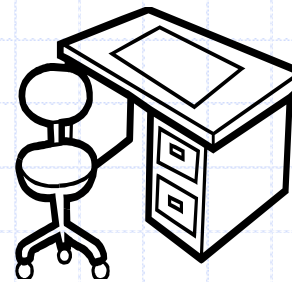
PRODUCCION CONTINUA

Demanda de un
producto es elevada



PRODUCCION INTERMITENTE

El equipo servirá
para fabricar varios
productos con
demandas bajas

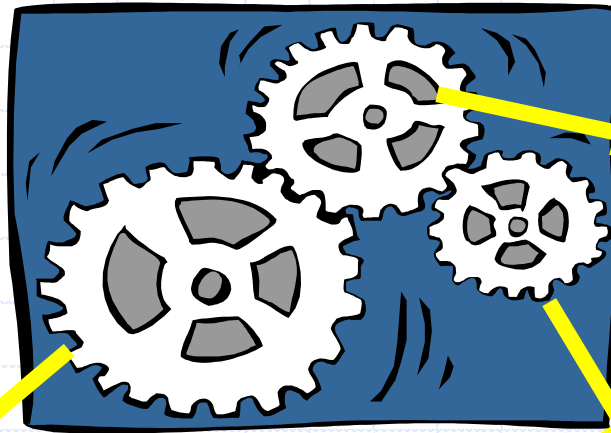


INSUMO

PROCESO

RESULTADO

EL SISTEMA PRODUCTIVO



ADMINISTRACION DEL SISTEMA

CONTROL DEL SISTEMA

PLANEACION DEL SISTEMA

PLANEACION DEL SISTEMA.

Producto

Localización de la planta

Tecnología a utilizar

Capacidad de producción

Distribución de la planta



ADMINISTRACION DEL SISTEMA.

Control de calidad

Control de Inventarios

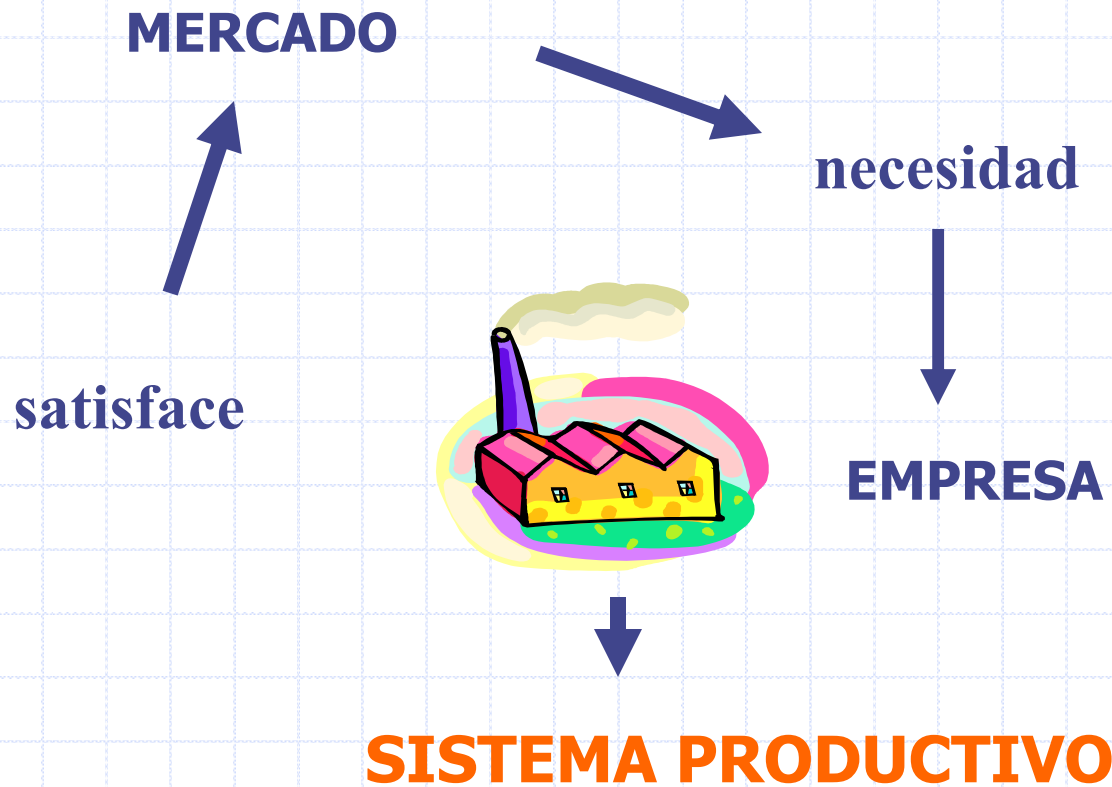
Programación de producción

Control de compras

Administración de personal



COMO NACE UN SISTEMA PRODUCTIVO.



CUALQUIER EMPRESA TIENE LAS SIGUIENTES FUNCIONES.

FUNCION PERSONAL

FUNCION COMERCIAL

FUNCION FINANCIERA

FUNCION PRODUCCION

